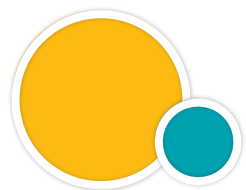




**získejte půdu
pod nohama**

základní vizuální prvky

**BAREVNOST**

Pozitivní žlutá jako slunce
a stabilní tyrkysová
jako pevná zem.

**SEKUNDÁRNÍ PRVEK**

V srdci loga je skrytá malá,
inverzní šipka, symbolizující,
že i v těžkých časech
lze najít cestu vpřed.
Bona stojí při těch,
kteří čelí duševním vyzvám.

bona

PRIMÁRNÍ PRVEK

Výrazným prvkem loga je linka
s jednou zaoblenou stranou
symbolizuje pevnou půdu pod
nohama, což odráží základní
poslání Bony. Tato kompozice
zdůrazňuje, že Bona je základem,
na kterém jednotlivci mohou stavět
svou cestu k uzdravení a lepší
budoucnosti.





ochranná zóna loga je odvozena od písmene "n" v logu

To znamená, že minimální vzdálenost, kterou je třeba udržovat mezi logem a jakýmkoli dalšími prvky (např. textem, obrázky, okraji stránky nebo jinými logy), je rovna šířce písmene "n" použitého v logu.

Toto pravidlo pomáhá zajistit, že logo Bona bude vždy dobře viditelné a neporušené, což umožňuje snadnou identifikaci značky v jakémkoli kontextu.

doporučená minimální velikost

Doporučená min. velikost loga je 12 mm (35 px).

Při použití menší varianty loga, než je zde definováno, není zaručena jeho kvalitní čitelnost.



varianty loga



varianta loga
s o.p.s.



primární
varianta loga



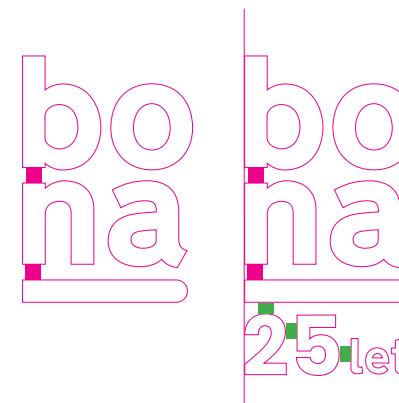
varianta loga
promo

složení loga

Logo je složené z fontu Transport New Light a linkou. Rozestupy mezi řádky jsou sjednocené.

U variant loga o. p. s. a další specifické verze, jako jsou výroční loga nebo loga pro konkrétní akce a služby, se pravidlo pevně stanovené mezery nemusí striktně uplatňovat. V těchto případech je důraz kladen na celkovou vyváženost designu, tak aby vzdálenost textu od linky nepůsobila ani příliš vzdáleně, ani příliš blízko.

Text nikdy nepřesahuje linku loga.



**bo
na**
o.p.s.

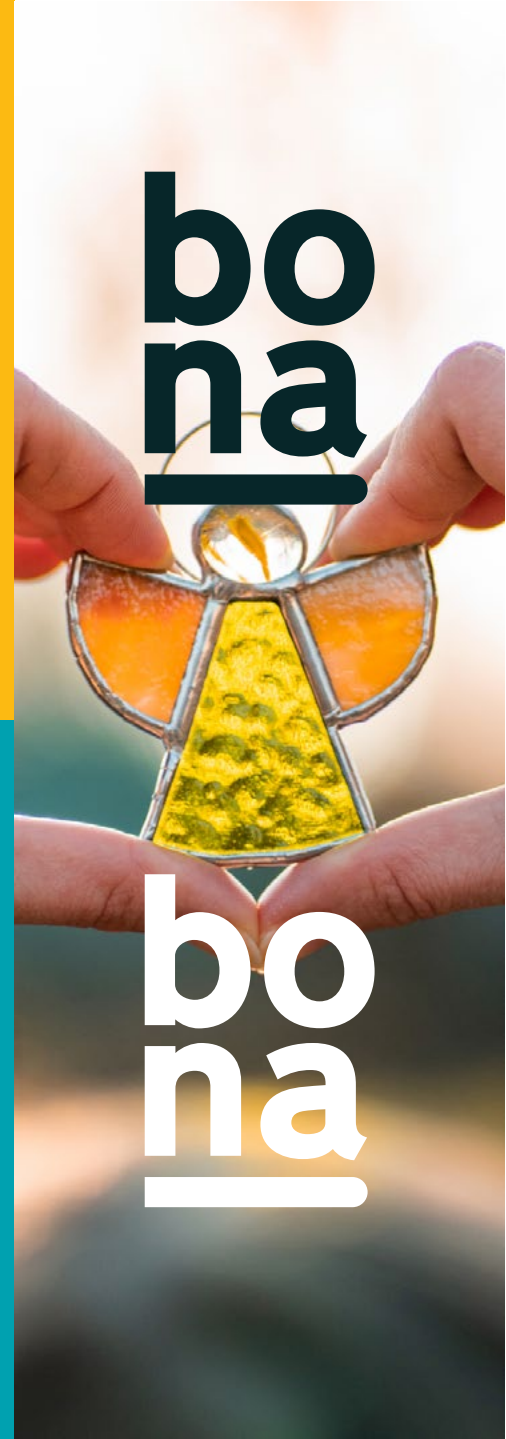
**bo
na**

**bo
na**
25 let

**bo
na**
o.p.s.

**bo
na**

**bo
na**
25 let



claim

Při používání loga s claimem je důležité dbát na správné umístění a proporce. Claim je vždy umístěn tak, aby byl zarovnán s druhým řádkem loga po jeho pravé straně. Při změně velikosti loga se claim zmenšuje v přesném poměru s logem.

**bo
na**



**získejte půdu
pod nohama**

claim



ochranná
zóna

Rubik Bold

Řádkování stejné
jako velikost písma.
Zarovnání textu vlevo.
Barevnost vždy podle
linky v logu.

Ukázka jiných variant log s claimem



zakázané varianty



Pro zachování integrity a konzistence naší značky Bona je nezbytné dodržovat přesně definované varianty loga uvedené v našem brand manuálu. Jakákoli kombinace, úprava nebo variace loga, která není v manuálu explicitně povolena, je nepřipustná.

Breaking Wave

#00a1b0
0/161/176
100/6/36/0
7710 C

Fire Yellow

#fcba12
252/186/18
0/30/90/0
1235 C

Midnight Moss

#072629
7/38/41
90/60/60/70
546 C

#ccecef
204/236/239
15/2/0/7
7457 C

#fef1d0
254/241/208
0/4/20/0
7401 C

#ffffff
255/255/255
0/0/0/0

Breaking Wave

nadpisy
texty
pozadí

pozadí

Fire Yellow

zvýraznění
prvků
pozadí
nadpisy

pozadí

Midnight Moss

nadpisy
texty

pozadí
texty

Popis použití je pouze orientační. Vždy dbejte na čitelnost a estetiku celého vizuálu. Fire Yellow by neměla být používána pro rozsáhlé bloky textu kvůli potenciálnímu problému s čitelností na různých displejích. Midnight Moss nepoužívejte pro celé plochy, pouze pro textace, aby vizuál nepůsobil smutně.

font Rubik

[stáhnout
font](#)

aábcčdděěfghijklmnňoópqrřsštťuúůvwxyýžž
AÁBCČDĎEĚFGHIJKLMNŇOÓPQRŘSŠTŤUÚŮVWXYÝŽŽ
0123456789 ?!+(.,)@\$()~!

Nn

Nn

Nn



stáhnout
font

font Rubik

Rubik Light
Rubik Regular
Rubik Bold

Rubik Italic Light
Rubik Italic Regular
Rubik Italic Bold

nadpis píšeme minuskami

RUBIK REGULAR

Běžný text můžeme kombinovat několika řezy, ale vždy se snažíme o jednoduchost. Proč to tak děláme? Udržení jednoduchosti v běžném textu zajišťuje, že naše komunikace je jasná a *srozumitelná pro všechny*.

I u malého textu zachováváme čitelnost, preferujeme jednoduché věty.

RUBIK LIGHT

Texty s menším
objemem informací.

RUBIK BOLD

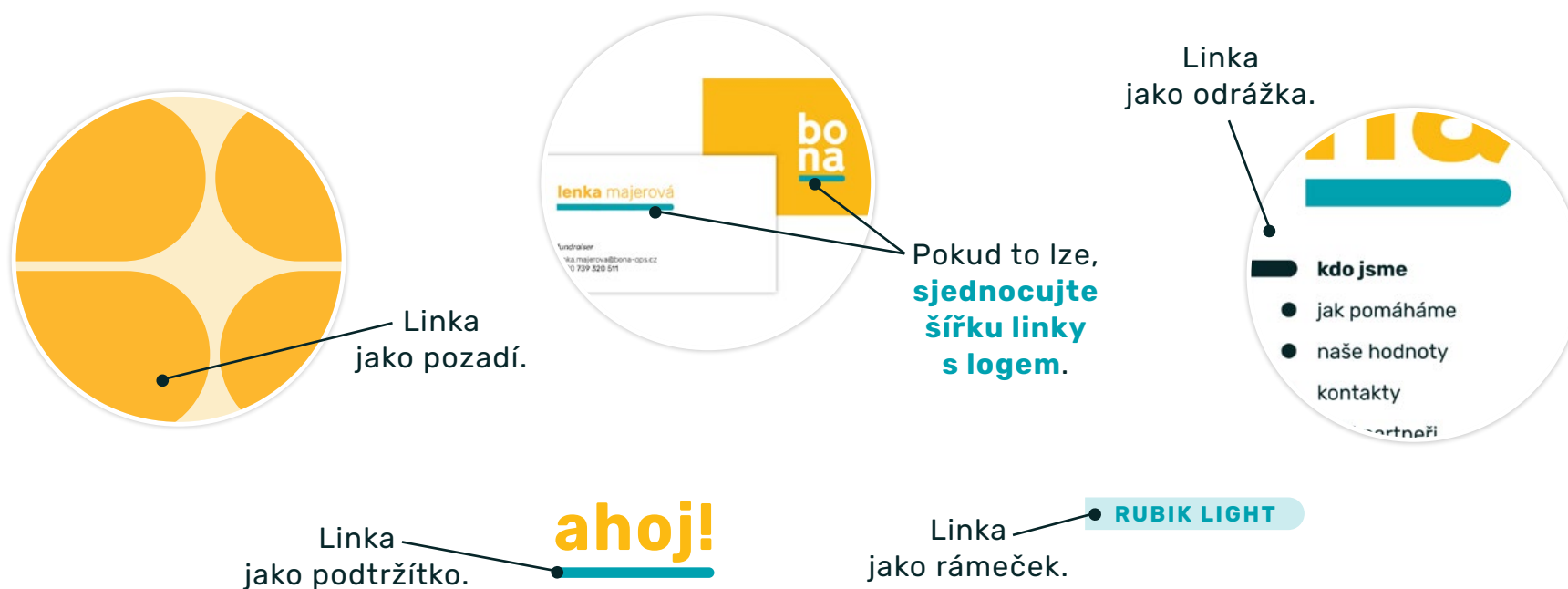
Používání minusek v nadpisech podporuje přátelský a přístupný tón naší značky.

RUBIK ITALIC LIGHT

Používáme kombinaci změny barvy a kurzívy, aby se klíčová slova efektivně odlišila od zbytku textu.

linka jako grafický prvek

Linie z loga je klíčovým prvkem naší vizuální identity, zobrazující stabilitu, kterou poskytujeme. Její univerzální použití ve všech materiálech - od tisku po digitální média - udržuje vizuální jednotnost a podporuje rozpoznatelnost naší značky.



stabilita, opora, pevná půda, jistota, základ, pevnost, zázemí

fotografie

Naším cílem je, aby fotografie **vyzařovaly teplou a uklidňující atmosféru**, což dosáhneme měkkým světlem, teplým laděním barev a malou hloubkou ostrosti. Tyto úpravy by měly zjemnit celkový dojem snímku a přispět k pocitu bezpečí a optimismu.



SVĚTLO

Fotografování za vhodných světelných podmínek, zejména využitím tepla slunečních paprsků během "zlaté hodinky", přirozeně zvýrazňuje teplé tóny a měkkost.

CLONA

Použití nízké clony umožňuje větší množství přirozeného světla a vytváří efekt rozmazaného pozadí, což přidává fotografiím hloubku.

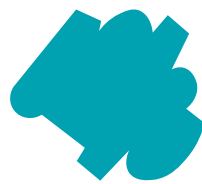
FILTRY

Pro dosažení podobného efektu ve fotografii, která nebyla pořízena za ideálních světelných podmínek, lze využít Instagram filtry Valencia nebo Sierra. Nebo profesionální color grading.

Tyto směrnice by měly být použity jako vodítko pro úpravu fotografií, s cílem zachovat autenticitu a současně zlepšit vizuální kvalitu snímků, které sdílíme s veřejností. Dbejme o co nejkvalitnější fotografie ve vysokém rozlišení.

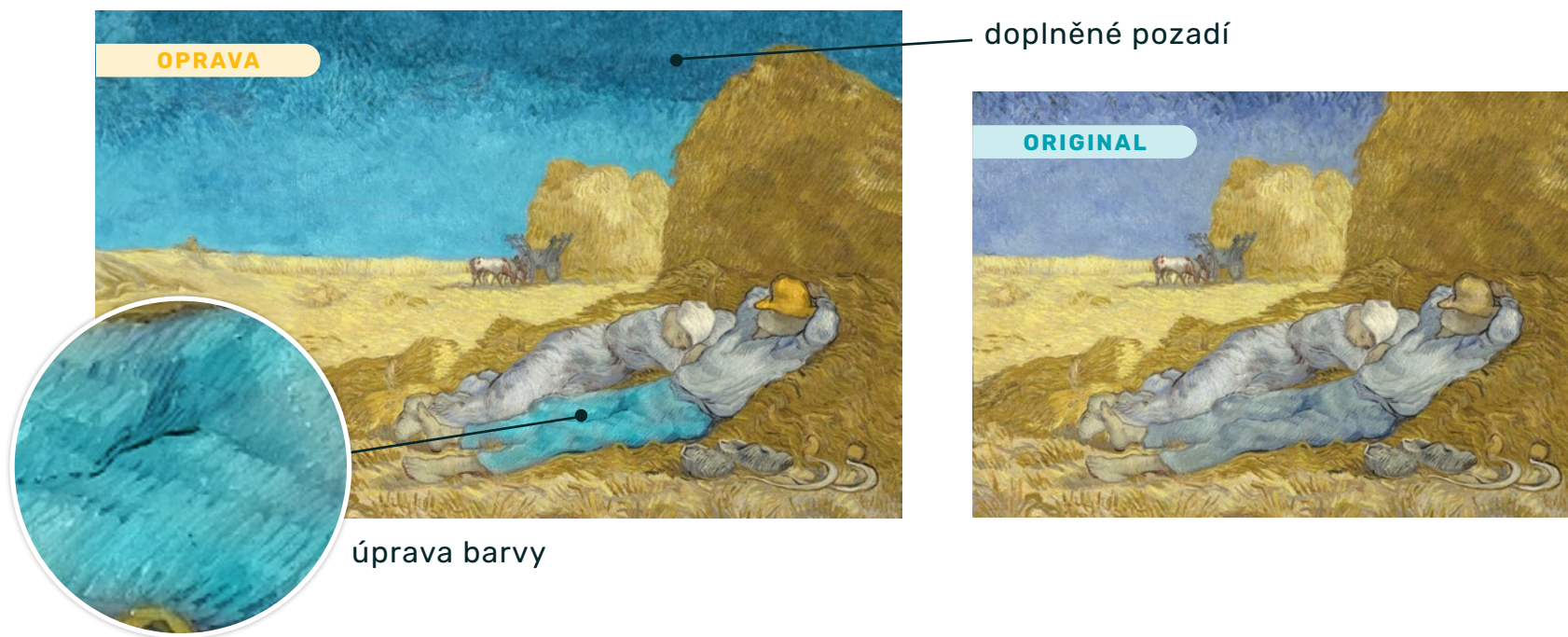
rámeček

Rámeček pro fotografie i textový obsah,
pro oživení sociálních sítí i marketingových materiálů.



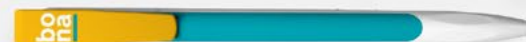
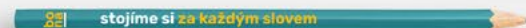
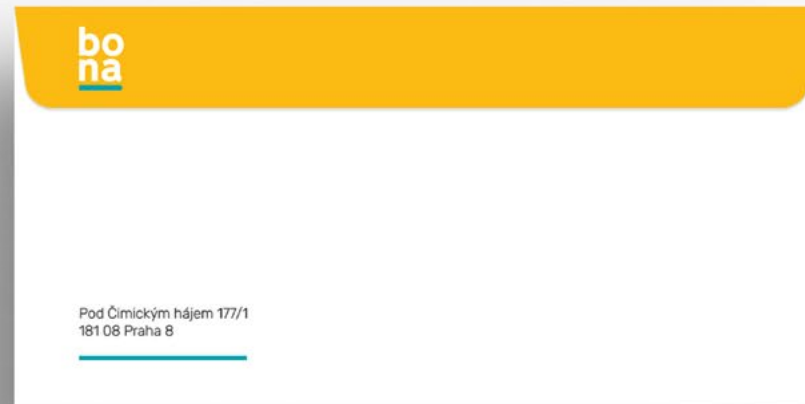
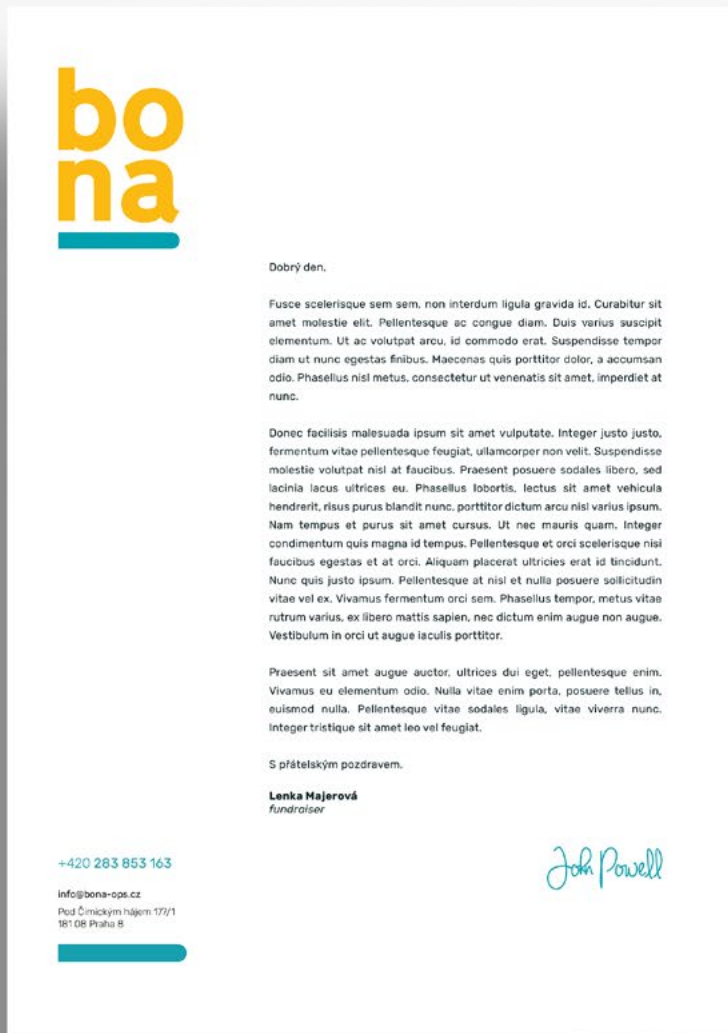
umělecká díla jako grafický prvek

Umělecká díla jsou vybírána s cílem reflektovat a symbolizovat naše poslání a hodnoty. Pomáhají nám vizuálně prezentovat témata, která mohou být pro některé citlivá nebo nepříjemná.



Při používání uměleckých děl v našich materiálech postupujeme s maximálním ohledem na autorská práva a respektujeme odkaz jejich tvůrců. Za tím účelem volíme díla, jejichž autoři nemají žijící dědice a od jejich úmrtí uplynulo více než 70 let, což nám umožňuje využívat tato díla v souladu s právními normami a etickými zásadami.

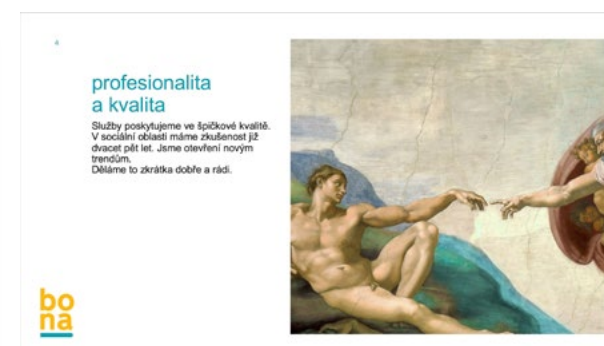
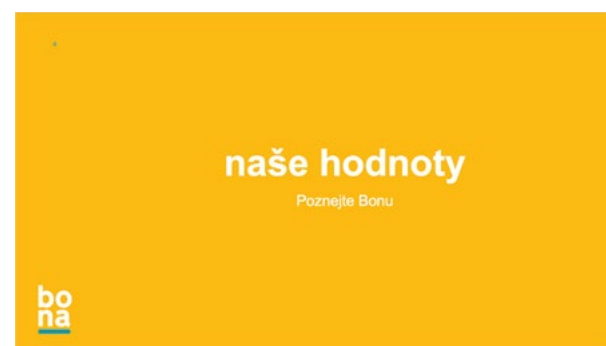
korespondence





prezentace

stáhnout
šablonu



02

propagační materiály a merchandise

tvorba pozvánky A4

Tato šablona je navržena tak, aby byla flexibilně přizpůsobitelná pro různé použití, zajišťující konzistenci a profesionální vzhled vašich dokumentů.
Dbejte vždy na stručnost a čitelnost dokumentů.

ochranná zóna ve velikosti **n**

Logo

titulek

headline

ilustrační obrázek, barevné pozadí, nebo kresba

volný prostor pro informace o události

prostor pro **termín** události

prostor pro **místo** události

bona
25 let

Terénní tým pro Prahu 8
Vás srdečně zve na

**grilování
ve Vánkové**

Hudba - Jídlo - Aktivity

Akce je zcela zdarma.
Zvaní jsou nejen klienti, ale i zaměstnanci Bony.
Účast nahlašujte case managerům TTP8.

Těšíme se na Vás!

středa
29. 5. 2024
13:00 - 16:00

prostory TTP8
Vánkova 889/7,
Praha 8

tvorba pozvánky A4

Variací, jak s šablonou pracovat je několik.
Dle potřeby lze měnit výška jednotlivých pruhů a jejich barev.
Levý pruh s logem a modrý pruh s termínem a místem události zůstává nemění.



ILUSTRÁČNÍ OBRÁZEK

Umístění ilustrační obrázku je možné umístit pod headline. Vždy s opravou barev a zajištěním čitelnosti. Druhá možnost je umístění obrázku do jednoho z pruhů pod headline.

TEXTACE

Velikost fontů a barevnost doporučujeme neměnit pro zajištění čitelnosti. Barevnost a písmo se odvíjí dle definice manuálu.

tvorba pozvánky DL

Tato šablona je navržena tak, aby byla flexibilně přizpůsobitelná pro různé použití, zajišťující konzistenci a profesionální vzhled vašich dokumentů.
Dbejte vždy na stručnost a čitelnost dokumentů.

TEXTACE Velikost fontů a barevnost doporučujeme neměnit pro zajištění čitelnosti. Barevnost a písmo se odvíjí dle definice manuálu.

Diagram illustrating the layout of a DL invitation template, showing various sections and annotations:

- ochranná zóna ve velikosti n**: Protective zone in size n (indicated by a red box around the logo).
- Logo**: The logo for 'bona 25 let'.
- TEXTACE**: Section for text, containing the main title 'oslavte s námi výročí 25 let', a description of the event, the location 'Kde? Kasárny Karlín', and the website 'Pro více informací navštivte www.bona-ops.cz'.
- grafický prvek pro oddělení částí**: A horizontal line separating the text section from the event details.
- část pro textaci**: The section containing the event details, including the date '10. 6. od 15:00' and the capacity note 'Kapacita akce je omezena. Doporučujeme přijít včas, aby jste si zajistili místo.'
- část s pruhy pro zvýraznění důležitých informací**: Three vertical panels highlighting key information:
 - Panel 1: Time '20:00 - 22:00' and 'Zrání*' (kapela).
 - Panel 2: Title 'JEDNA BEDNA' (stánek).
 - Panel 3: Title 'Anniversary in June' and time '17:10 - 18:40' (kapela).

bona o. p. s.
brand manuál 2024

